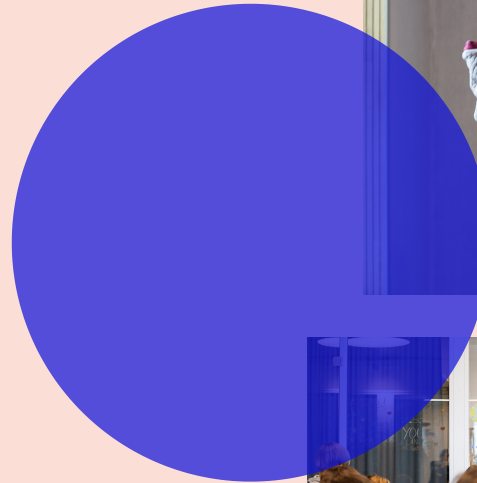
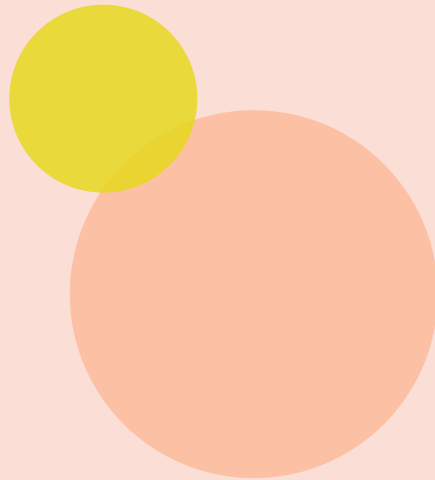


*Das Neue wagen.  
Für die Welt,  
in der wir  
leben wollen.*



SCHULTRÄGERVEREIN MARIENBERG  
Schule für globales Lernen  
Heike Hartmann, Geschäftsführung  
Siedlung 2, 6713 Ludesch  
Tel. +43 (0)699 1272 3979  
info@sfgl.at, www.sfgl.at

© Fotografie: Leander Rambichler-Praxmarer, www.leander-rp.com



**SCHULE FÜR  
GLOBALES  
LERNEN**

MITTELSCHULE  
OBERLAND



# Aufbruch. Umbruch. Wandel - Zusammen wirksam werden.

Margret Rasfeld

## SCHULE FÜR GLOBALES LERNEN

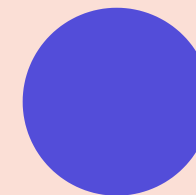
Die Mittelschule umfasst die Jahrgänge 5 – 8. Die Jahrgangsstufen 5 – 6 und 7 – 8 werden jahrgangsübergreifend in einer entsprechend vorbereiteten Umgebung unterrichtet. Lernen findet an unserer Schule in unterschiedlichen Formaten statt. Feste Bausteine sind das Lernbüro, Projektarbeit, Workshops und globales Lernen. Die Schüler:innen werden von Tutoren auf ihrem Lernweg begleitet. Das pädagogische Grundverständnis an unserer Schule ist die Wertschätzung der Vielfalt in der Gemeinsamkeit: Jede zählt, jeder ist einzigartig. In den Unterschieden der Kinder sehen wir eine große Chance, die wir bewusst bejahen. Die gemeinsame Schule für alle Kinder bis zum Ende der Mittelschulzeit, ist die Schule für das Lernen des Zusammenlebens in der EINEN Welt.

## WIR FOKUSIEREN

Lernen, Wissen zu erwerben Lernen, zusammen zu leben Lernen, zu handeln Lernen, zu sein \*\*

## WIR ORIENTIEREN UNS AN

- > Der Wertekultur für eine friedliche, gerechte, soziale, religiöse und ökologisch nachhaltige Welt
- > Der Agenda 2030 der UN
- > Den Lernzielen für ein zukunftsfähiges Leben
- > Dem österreichischen Lehrplan der Mittelschulen Vorarlberg



## AN UNSERER SCHULE

- > leben wir, was wir lehren.
- > ist die Grundhaltung in den Strukturen verankert, damit sie von allen gelebt werden kann.
- > setzen wir Schwerpunkte in der Persönlichkeitsentwicklung, im Schutz der Umwelt und in ein friedliches Miteinander.
- > entwickeln wir kontinuierlich individuelle Lernformate.
- > ist das Ziel Kompetenzentwicklung und nicht Kompetenzvermittlung für Lern- und Veränderungsbereitschaft.
- > schaffen wir eine Vielfalt an Kompetenzen durch projektorientiertes Lernen.
- > lernen wir in der Welt und an konkreten Situationen außerhalb des Klassenzimmers.
- > entwickeln wir essentielle Grundkompetenzen im selbstständigen Umgang mit Lebensthemen.
- > sind die Eltern ein aktiver Teil der Schulgemeinschaft.

## FACTS 2021 / 2022

- > Wir lernen an zwei bzw. drei Tagen der Woche bis 16.30 Uhr.
- > Standort der Schule ist Ludesch.
- > Der Schulbeitrag liegt bei Euro 270,-/ Monat.
- > Die Anmeldegebühr beläuft sich auf einmalig Euro 200,-.
- > Der Beitrag für die Projekte beträgt Euro 140,-/ alle zwei Jahre.
- > Die Familien sind eingeladen sich im Bereich der Elternarbeit einzubringen.

\*\* Vier Säulen Modell der UNESCO

